

Standort-Patenschaft

– Besondere Verantwortung für Menschen vor Ort



Ausgangslage

In segregierten Stadtteilen kommen verschiedene Formen struktureller Benachteiligung zum Ausdruck. Hier finden sich einkommensschwache Haushalte und ethnische Minderheiten, die aufgrund fehlender Infrastrukturen an einer verringerten Lebensqualität leiden. Der Wohnort wird zu einer eigenständigen Quelle permanenter sozialer Benachteiligung und Ausgrenzung. Die Nachbarschaft ist für Kinder und Jugendliche ein wichtiger Sozialisationsraum. In einem verarmten Quartier lernen sie Normen und folgen Vorbildern, durch die sie dauerhaft dem Milieu verhaftet bleiben.



Lösungsansatz

Eine Standort-Patenschaft in strukturell benachteiligten Stadtteilen (wie Duisburg-Marxloh, Gelsenkirchen-Ückendorf, Witten-Mitte, Dortmund-Westerfilde, Essen-Nord) ermöglicht:



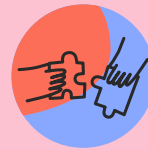
1 Tauschbar
mit Garten und
2 WG-Wohnungen



50 bis 70 Kindern
intensive Lernförderung,
Freizeit- und
Ferienprojekte



2 Standortleitungen
und 4-6 Bildungspat:innen
im Einsatz für
armutsbelastete Kinder



12 Monate
wertvolle Stadtteil-
Kooperationen
und gelebte
Nachbarschaftshilfe

Investition

ab 40.000 Euro
= 1 Patenschaft für 1 Standort
(für 12 Monate; auch mehrjährig möglich)

Mission

Tausche Bildung für Wohnen e.V. regt durch den Zuzug junger Bildungspat:innen die soziale Durchmischung an, erhöht die Chancengerechtigkeit durch bessere Bildungsangebote, zeigt positive Rollenbilder und Verhaltensweisen auf und macht diese in den Tauschbars erlebbar. Dadurch wird die Lebensqualität von Kindern benachteiligter Stadtviertel erhöht und ein lebenswertes urbanes Leben im Quartier befördert.

Kommunikation

Mit der Förderung einer Standort-Patenschaft besteht eine Vielzahl von Möglichkeiten der Bekanntmachung Ihres Engagements. Auf Wunsch erhalten Sie dazu ein Angebot!

Standort-Patenschaft

Tauschprinzip

Tausche Bildung für Wohnen e.V. richtet sich an junge Erwachsene, die sich im Tausch für mietfreies Wohnen als Bildungspat:innen für Kinder in benachteiligten Stadtteilen engagieren. Dadurch entsteht eine Win-Win-Win Situation für Kinder, Bildungspat:innen und Stadtteile – und damit eine langfristige Perspektive für die Region.

Wirkung

Seit der Vereinsgründung 2012 haben 84 junge und sozial engagierte Erwachsene mit 20.000 Stunden Lernförderung, Freizeit und Ferienbetreuung mehr als 1000 benachteiligten Kindern bessere Bildung ermöglicht. Tausche Bildung für Wohnen wurde mit 12 Preisen ausgezeichnet und in 300 Print-, Radio- und TV-Beiträgen für die Förderung des sozialen Friedens gelobt.



Tauschzentrale



Tausche Bildung für Wohnen
Bahnhofstraße 11
58452 Witten

Wachstum

Die positive Wirkung, die in strukturschwachen Stadtteilen wie Duisburg-Marxloh und Gelsenkirchen-Ückendorf tagtäglich stattfindet, soll sich in den nächsten Jahren zunehmend vergrößern. Im Sommer 2021 hat Tausche Bildung für Wohnen einen dritten Standort in Witten-Mitte eröffnet. Die Standorte Dortmund-Westerfilde und Essen-Nord werden im Sommer 2022 folgen.

Ansprechpartner



René Krüger

+49 (0) 176 60 869 650

krueger@tauschebildung.org

In guter Gesellschaft (Auszug)



Presseecho

Berichtet haben in 2021/2022 u.A.



> **Werde Teil unserer Förder:innen-Familie**

> **Zu ausgewählten Pressestimmen**