

# Standort-Patenschaft

– Besondere Verantwortung für Menschen vor Ort



## Ausgangslage

In segregierten Stadtteilen kommen verschiedene Formen struktureller Benachteiligung zum Ausdruck. Hier finden sich einkommensschwache Haushalte und ethnische Minderheiten, die aufgrund fehlender Infrastrukturen an einer verringerten Lebensqualität leiden. Der Wohnort wird zu einer eigenständigen Quelle permanenter sozialer Benachteiligung und Ausgrenzung. Die Nachbarschaft ist für Kinder und Jugendliche ein wichtiger Sozialisationsraum. In einem verarmten Quartier lernen sie Normen und folgen Vorbildern, durch die sie dauerhaft dem Milieu verhaftet bleiben.



## Lösungsansatz

Eine Standort-Patenschaft in strukturell benachteiligten Stadtteilen (wie Duisburg-Marxloh, Gelsenkirchen-Ückendorf, Witten-Mitte, Dortmund-Westerfilde, Essen-Katernberg, Hamburg-Steilshoop) ermöglicht:



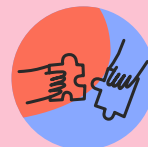
**1 Tauschbar**  
mit Garten und  
2 WG-Wohnungen



**50 bis 70 Kindern**  
intensive Lernförderung,  
Freizeit- und  
Ferienprojekte



**2 Standortleitungen**  
und 4-6 Bildungspat:innen  
im Einsatz für  
armutsbelastete Kinder



**12 Monate**  
wertvolle Stadtteil-  
Kooperationen  
und gelebte  
Nachbarschaftshilfe

## Förderung

**ab 40.000 Euro**  
**= 1 Patenschaft für 1 Standort**  
(für 12 Monate; auch mehrjährig möglich)

## Ziel

Tausche Bildung für Wohnen e.V. regt durch den Zuzug junger Bildungspat:innen die soziale Durchmischung an, erhöht die Chancengerechtigkeit durch bessere Bildungsangebote, zeigt positive Rollenbilder und Verhaltensweisen auf und macht diese in den Tauschbars erlebbar. Dadurch wird die Lebensqualität von Kindern benachteiligter Stadtviertel erhöht und ein lebenswertes urbanes Leben im Quartier befördert.

## Kommunikation

Mit der Förderung einer Standort-Patenschaft besteht eine Vielzahl von Möglichkeiten der Bekanntmachung Ihres Engagements. Auf Wunsch erhalten Sie dazu ein Angebot!

# Standort-Patenschaft

## Tauschprinzip

Tausche Bildung für Wohnen e.V. richtet sich an junge Erwachsene, die sich im Tausch für mietfreies Wohnen als Bildungspat:innen für Kinder in benachteiligten Stadtteilen engagieren. Dadurch entsteht eine Win-Win-Win Situation für Kinder, Bildungspat:innen und Stadtteile – und damit eine langfristige Perspektive für die Region.

## Wirkung

Seit der Vereinsgründung 2012 haben 156 junge und sozial engagierte Erwachsene mit 38.000 Stunden Lernförderung, Freizeit und Ferienbetreuung mehr als 3.500 benachteiligten Kindern bessere Bildung ermöglicht. Tausche Bildung für Wohnen wurde mit 13 Preisen ausgezeichnet und in 350 Print-, Radio- und TV-Beiträgen für die Förderung des sozialen Friedens gelobt.



## Tauschzentrale



Tausche Bildung für Wohnen  
Bahnhofstraße 11  
58452 Witten

## Wachstum

Die positive Wirkung, die in strukturschwachen Stadtteilen wie Duisburg-Marxloh und Gelsenkirchen-Ückendorf tagtäglich stattfindet, soll sich in den nächsten Jahren zunehmend vergrößern. 2021/2022 hat Tausche Bildung für Wohnen drei weitere Standorte in Witten, Dortmund und Essen eröffnet. Im Sommer 2023 folgte ein weiterer Standort in Hamburg.

## Ansprechpartner

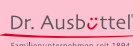


**René Krüger**

+49 (0) 176 60 869 650

[krueger@tauschebildung.org](mailto:krueger@tauschebildung.org)

## In guter Gesellschaft (Auszug)



> Werden Sie Teil unserer Förder-Familie

## Presseecho

Berichtet haben u.A.



> Zu ausgewählten Pressestimmen